

Revêtement de terrasse FS

Les dalles carrées constituent un revêtement de sol bon marché pour les terrasses à usage privé, en particulier pour la rénovation économique des plaques terrasse usées sans devoir les enlever au préalable, parce qu'il est très facile de les poser sur n'importe quelle couche de base appropriée et délimitée.

Les dalles offrent un confort d'utilisation unique : elles isolent contre le froid, sont élastiques et insonorisants. Elles laissent l'eau s'infiltrer et sèchent rapidement. Bien entendu, elles résistent aux intempéries et au gel.

Le rapport entre la résistance aux contraintes mécaniques et à l'abrasion, l'isolation, l'élasticité et la porosité ouverte est ajusté de manière optimale pour l'utilisation sur des surfaces soumises à des contraintes normales.



Données du produit

Couleur:	Anthracite	Poids:	3,05 kg/pièce = 19,06 kg/m²
Système de liaison:	Connecteurs	Besoin:	1 m² = 6,25 pièce
Taille:	400 x 400 x 30 mm	Format d'expédition:	400 x 400 x 30 mm

Traits



Couleur Anthracite

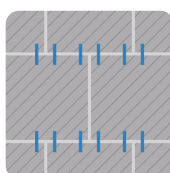
Le pneu de voiture est fait de caoutchouc de couleur noire (SBR). Ainsi, le granulat de caoutchouc obtenu à partir du recyclage des pneus de voiture est également noir.

Le traitement à l'aide d'un liant incolore permet d'obtenir des produits noirs. Comme pour les pneus de voiture, les produits fabriqués passent rapidement d'un noir profond à un gris foncé appelé anthracite.



Matériel

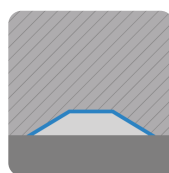
Le granulat de caoutchouc avec des particules de forme irrégulière est obtenu à partir de pneus usagés provenant des véhicules. Il s'agit principalement d'un mélange de caoutchouc naturel (NR) et de caoutchouc synthétique de haute qualité, c'est-à-dire le styrène-butadiène (SBR). Les propriétés matérielles des composants de WARCO correspondent en grande partie à celles du SBR. Les granulés d'une longueur de bord de 1,0 à 3,0 mm forment une surface à grain fin.



Connecteurs

Les dalles sont montées bout à bout en demi-décalage. Les dalles de chaque rangée sont décalées d'une demi-longueur d'une plaque par rapport aux dalles des rangées adjacentes. Quatre connecteurs en plastique (fournis avec la commande) relient les rangées adjacentes.

Chaque dalle est donc reliée à deux dalles des rangées précédente et suivante. Cependant, cette liaison n'est pas assez stable et elle n'empêche pas les plaques de s'éloigner les unes des autres, c'est pourquoi la surface doit être limitée.



Structure de la face inférieure

La face inférieure de la dalle, sur toute sa surface, est fortement structurée sous la forme de pyramides symétriques et taillées de 15 mm de haut. Ces éléments accomplissent les fonctions appropriées : ils garantissent l'amortissement optimal et le drainage adéquat. Le montage se fait sur un substrat lié, dans certains cas sur un substrat non lié ou sur des grilles de stabilisation en plastique. Les instructions d'installation doivent être respectées.

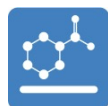
Revêtement de terrasse FS

Caractéristiques



Hauteur de chute critique 90 cm (EN 1177:2018)

Le certificat TÜV (2018) pour HCC de 90 cm. La sécurité des aires de jeux publiques et privées.



Aucune risque pour la santé

Pas d'émissions inacceptables de polluants. Presque inodore (l'odeur initiale disparaît).



Montage facile et rapide

La facilité d'installation sans compétences techniques sur des couches de base liées ou pavées.



Facile d'entretien et sans exigence

L'entretien particulier n'est pas nécessaire. Il suffit une brosse ou un nettoyeur haute pression.



Argent bien investi

L'investissement sûr grâce à la technologie éprouvée. Le produit original avec une garantie de 5 ans.



Partiellement résistant aux UV

Le vieillissement et la durée de vie dépendent de l'intensité du rayonnement UV (le lumière du soleil).



Normalement inflammable

La classe de matériaux de construction Efl (EN 13501 -1), B2 (DIN 4102-1). Moyennement inflammable.

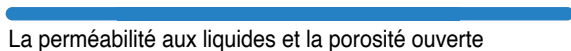
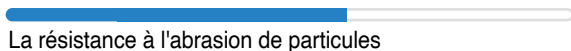
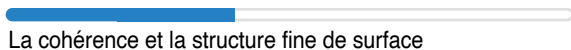
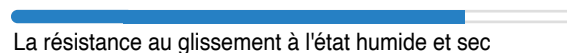


Résistant aux intempéries

Recommandé pour l'intérieur et l'extérieur. Il faut assurer le drainage de la couche de base.

Valeurs de référence

Avec les valeurs d'échelle, les produits WARCO peuvent être comparés les uns aux autres en ce qui concerne leurs propriétés physiques. Ils permettent également de comparer le produit et les exigences de l'utilisation prévue.



Pays	Téléphone	E-mail	Magasin en ligne
AT	+43 720 778040	info@warco.at	www.warco.at
BE	+32 2 8088335	info@warco.be	www.warco.be
CH	+41 62 5880161	info@warco.ch	www.warco.ch
DE	+49 6321 9152990	info@warco.de	www.warco.de
NL	+31 0853 019300	info@warco.nl	www.warco.nl

Pays	Téléphone	E-mail	Magasin en ligne
FR	+33 9 75181594	info@warco.fr	www.warco.fr
IT	+39 045 7860261	info@warco.it	www.warco.it
LU	+352 278 631 45	info@warco.lu	www.warco.lu
PL	+48 22 3071397	info@warco-polska.pl	www.warco-polska.pl