

## Bordsteinkappe

Die stoßdämpfende Bordsteinkappe aus Gummigranulat ist ein praktischer und günstiger Schutzüberzug, durch den das Risiko von Sturzverletzungen auf einen nur teilweise im Untergrund versenkten Randstein aus Beton und Stein, also zum Beispiel einen Bordstein, ein Tiefbord oder Hochbord, einen Rasenkantenstein oder eine Beeteinfassung reduziert wird. Denn die abgerundete Bordsteinkappe aus Gummigranulat federt einen eventuellen Aufprall ab; sie bietet Fallschutz. Die passive Sicherheit wird deutlich erhöht, spielende Kinder, Senioren, Menschen mit Behinderung oder in der Rehabilitation werden wirkungsvoll geschützt.

Neben Betonelementen können auch andere, quaderförmige Objekte aller Art mit Seitenflächen passender Breite (4. Ziffer im Format) wirkungsvoll abgesichert werden. Die Gummikappe wird einfach aufgesetzt und angeklebt. Die Wirkungshöhe beträgt 10 cm. Sie kann im Freien und in Gebäuden verwendet werden.



### Produktdaten

Farbdesign:	<b>grasgrün</b>	Gewicht:	<b>5 kg/Stück = 5 kg/lf. m.</b>
Verbindungssystem:	<b>Verkleben</b>	Bedarf:	<b>1 lfd. m. = 1 Stück</b>
relevante Maße:	<b>1000 x 100 x 100 mm</b>	Packmaße:	<b>1000 x 100 x 100 mm</b>

### Eigenschaften



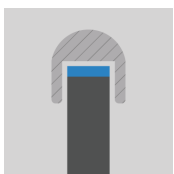
#### Farbdesign: grasgrün

Für grasgrüne Produkte wird schwarzes, aus der Verwertung von Autoreifen gewonnenes Gummigranulat (SBR) mit grasgrün eingefärbtem Bindemittel vermischt und dann in der passenden Form ausgebacken. Jede der schwarzen SBR-Granulen ist also rundum grasgrün beschichtet. Die Farbe grasgrün ist immer passend, wenn die Anmutung einer natürlichen Fläche gewünscht ist.



#### Material

Das Gummigranulat, unregelmäßig geformte Gummipartikel, wird aus abgelegten Reifen gewonnen. Es besteht zum größten Teil aus einer hochwertigen Mischung von Naturgummi (NR) und synthetisch hergestelltem Styrol-Butadien-Kautschuk, kurz SBR. Die Materialeigenschaften des WARCO-Formteils entsprechen in weiten Teilen denen von SBR. Granulat mit einer Kantenlänge von 1,0 bis zu 3,0 mm erzeugt feinkörnige Oberflächen.



#### Verbindungssystem:

Die abzudeckende Kante von Randstein oder Tiefbord muss trocken, fettfrei und staubfrei sein. In ausreichender Menge wird der PU-Kleber OP 83 als etwa erbsengroße Klebepunkte über die abzudeckende Kante sinnvoll verteilt aufgebracht. Nun wird die Abdeckung wie ein Sattel auf die Kante gesetzt und fest angedrückt.

# Bordsteinkappe

## Charakteristika



### Pflegeleicht & wartungsfrei

Keine aufwendige Wartung oder Pflege erforderlich.  
Unterhaltsreinigung: Besen oder Hochdruckreiniger.



### Gut und günstig angelegtes Geld

Sichere Investition durch vieltausendfach bewährtes  
Original WARCO Produkt mit 5 Jahren Garantie.



### Eingeschränkt uv-beständig

Alterung und Lebensdauer des Produktes hängen von  
der Intensität der uv-Bestrahlung (Sonnenlicht) ab.



### Gesundheitlich unbedenklich für Mensch und Tier

Keine unzulässigen Schadstoffemissionen.  
Weitgehend geruchsneutral (Anfangsgeruch verfliegt).



### Normal entflammbar

Baustoffklasse Efl (EN 13501-1), B2 (DIN 4102-1).  
Bauaufsichtliche Benennung: normal entflammbar.

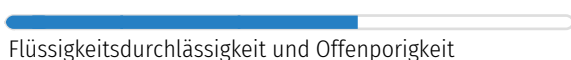
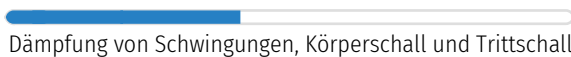


### wetterfest - für innen und außen

Empfohlen für Flächen in Gebäuden und im Freien.  
Staubnässe vermeiden und Wasserabfluss ermöglichen.

## Vergleichswerte

Mit den Skalenwerten können WARCO-Produkte hinsichtlich ihrer physikalischen Eigenschaften miteinander verglichen werden. Sie ermöglichen zudem einen Abgleich zwischen dem Produkt und den Anforderungen an den geplanten Verwendungszweck.



WARCO Bodenbeläge GmbH  
Klemmhof 9, Ecke  
Badstubengasse  
67433 Neustadt an der  
Weinstraße

WARCO Gallery  
Klemmhof 9, Ecke Badstubengasse  
67433 Neustadt an der Weinstraße  
Öffnungszeiten auf der website.

**Fachberatung**  
**0720 778 040**

**E-Mail:** [info@warco.at](mailto:info@warco.at)  
**web:** [www.warco.at](http://www.warco.at)