

## Gummi-Verbundpflaster

Das robuste und beim Hautkontakt angenehme Verbundpflaster aus Gummigranulat schafft besondere Wege und Flächen und findet sich vor einem Hotel oder Restaurant, in einer Wohnanlage, auf einer Spielstraße, vor einem Verbrauchermarkt oder im Pferdegestall.

Denn das stoßdämpfende Gummi-Verbundpflaster dämmt Schwingungen, besonders Körperschall, also Lärm von Absätzen, Skischuhen, Einkaufswagen, Rollkoffern oder Skateboards. Dabei ist es mit PKW und leichten LKW befahrbar, dauerhaft frostfest und witterungsbeständig sowie wasserdurchlässig-schnelltrocknend. Natürlich bietet es Fallschutz und ist rutschhemmend.

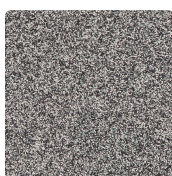
Dieses Produkt wird mit erhöhter Verdichtung gefertigt, wodurch es beständiger gegen Abrieb und mechanische Belastungen ist, aber eine geringere Dämmung, Elastizität und Offenporigkeit hat. Es empfiehlt sich Flächen mit normaler und erhöhter Beanspruchung.



### Produktdaten

Farbdesign:	<b>Graue Melange</b>	Gewicht:	<b>1.1 kg/Stück = 38.5 kg/m<sup>2</sup></b>
Verbindungssystem:	<b>BEHATON Doppelverbund</b>	Bedarf:	<b>1 m<sup>2</sup> = 35 Stück</b>
relevante Maße:	<b>200 x 165 x 43 mm</b>	Packmaße:	<b>200 x 140 x 43 mm</b>

### Eigenschaften



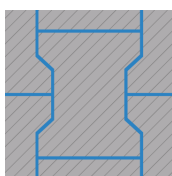
#### Farbdesign: Graue Melange

Das Farbdesign Graue Melange ist ein neutraler, unauffälliger, pflegeleichter und heller Grauton, mit einer sehr feinen Oberflächentruktur. Das kommt daher, weil die Nutzfläche von Produkten im Farbdesign Graue Melange aus sehr feinem, vollfarbigem hellgrauem, grauem und schwarzen EPDM-Granulat besteht. EPDM (Ethylen-Propylen-Dien-Kautschuk) ist ein uv-stabiles, wetterfestes und besonders haltbares Elastomer. Das Farbdesign Graue Melange eignet sich daher für moderne Flächen im Freien oder im Gebäude.



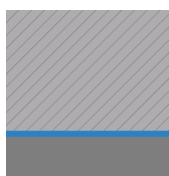
#### Material

Das Element ist zweischichtig aber monolithisch (aus einem Guss) gefertigt. Beim Gummigranulat der Nutz- und Sichtseite handelt es sich um neu hergestelltes, durchgefärbtes EPDM (Ethylen-Propylen-Dien-Kautschuk) in feiner Granulierung. Die zweite, untere Schicht besteht aus schwarzem Reifengummi-Granulat (Styrol-Butadien-Kautschuk) kurz SBR. Dieser aufwändige Aufbau ist besonders vorteilhaft für die physikalischen Eigenschaften und die Lebensdauer des Elements.



#### Verbindungssystem:

Der Gummi-Knochenstein wird als Doppelverbund-Pflaster im Behaton-Format gefertigt und auf dieselbe Weise wie das bekannte Betonpflaster verlegt. Durch den Doppelverbund, also die doppelte Verzahnung, bilden die sachgemäß verlegten Verbundpflaster-Elemente eine besonders lagestabile, gut gegen Verkanten und Verrutschen gesicherte Flächenbefestigung. Halbe Steine (längs und quer geteilt) sowie Anfänger (eine Seite ohne Verzahnung) sind als Zubehör verfügbar.



#### Struktur der Unterseite

Der Pflasterstein aus Gummigranulat hat, genau wie ein Pflasterstein aus Beton, einen homogenen Querschnitt. Oberseite und Unterseite sind also nicht profiliert und ohne eingeprägte Struktur. Die Verlegung erfolgt auf einer geeigneten, gebundenen oder ungebundenen Tragschicht oder auf Kunststoff-Wabengittern. Bei Flächen unter freiem Himmel muß die Tragschicht versickerungsoffen sein. Bitte beachten Sie die Verlegehinweise.

# Gummi-Verbundpflaster

## Charakteristika



### Pflegeleicht

Selbstreinigungseffekt durch Regenwasser. Bei Bedarf Staubsauger, Wischmopp, Hochdruckreiniger nutzen.



### Gut und günstig angelegtes Geld

Sichere Investition durch vieltausendfach bewährtes Original WARCO Produkt mit 5 Jahren Garantie.



### Farbecht und uv-beständig

Material und Farbdesign der Oberflächen sind bei Bewitterung langfristig beständig gegen uv-Strahlung.



### Gesundheitlich unbedenklich für Mensch und Tier

Keine unzulässigen Schadstoffemissionen. Weitgehend geruchsneutral (Anfangsgeruch verfliegt).



### Schwer entflammbar

Baustoffklasse Cfl-s1 (EN 13501-1), B1 (DIN 4102-1) schwer entflammbar, geringe Rauchentwicklung.



### wetterfest - für innen und außen

Empfohlen für Flächen in Gebäuden und im Freien. Staunässe vermeiden und Wasserabfluss ermöglichen.



### Einfach zu pflastern

Pflastern auf gebundenen und ungebundenen Tragschichten wie mit Verbundpflaster aus Beton.

## Vergleichswerte

Mit den Skalenwerten können WARCO-Produkte hinsichtlich ihrer physikalischen Eigenschaften miteinander verglichen werden. Sie ermöglichen zudem einen Abgleich zwischen dem Produkt und den Anforderungen an den geplanten Verwendungszweck.



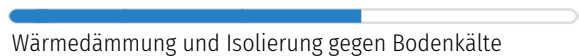
Druckfestigkeit bei punktueller Belastung



Rutschhemmung in feuchtem und trockenem Zustand



Elastizität und Stoßdämpfung



Wärmedämmung und Isolierung gegen Bodenkälte



Dämpfung von Schwingungen, Körperschall und Trittschall



Frostbeständigkeit und Eignung für dauerhafte Benässung



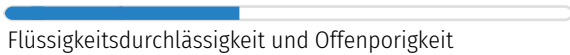
Geschlossenheit und Feinstrukturierung der Oberfläche



Verschleißbeständigkeit des Farbdesigns



Beständigkeit gegen den Abrieb von Teilchen



Flüssigkeitsdurchlässigkeit und Offenporigkeit

WARCO Bodenbeläge GmbH  
Klemmhof 9, Ecke  
Badstubengasse  
67433 Neustadt an der  
Weinstraße

WARCO Gallery  
Klemmhof 9, Ecke Badstubengasse  
67433 Neustadt an der Weinstraße  
Öffnungszeiten auf der website.

**Fachberatung**  
**0720 778 040**

**E-Mail:** [info@warco.at](mailto:info@warco.at)  
**web:** [www.warco.at](http://www.warco.at)