

## Eck-Abschlussplatte (4 Stück)

Damit die Eckplatten perfekt zu den Platten einer Lieferung passen, werden sie aus den Platten eines Auftrages geschnitten. Daher ist der Umtausch ausgeschlossen. Im Set sind 4 Stück!



Die Eckplatte ist ein Viertel einer ganzen Platte mit gerader Außenkante an 2 Seiten. Das Verlegen von Eckplatten spart Zeit und Geld, wenn die Größe der Plattenfläche durch das Verlegemaß der Platten bestimmt wird. Dann entfällt der Zuschnitt vor Ort und die Plattenfläche ist durch einen Rahmen aus halbformatigen Platten eingerahmt. Die Eck-Abschlussplatte wird zusammen mit der Rand-Abschlussplatte verwendet.

Das Verhältnis von Beständigkeit gegen mechanische Belastungen und Abrieb zu Dämmung, Elastizität und Offenporigkeit ist optimal abgestimmt für die Nutzung der Platten auf normal beanspruchten Flächen.

### Produktdaten

Farbdesign:	<b>schiefergrau</b>	Gewicht:	<b>4.92 kg/Set/4 = 22.24 kg/m<sup>2</sup></b>
Verbindungssystem:	<b>ausgeformter Reißverschluss</b>	Bedarf:	<b>1 m<sup>2</sup> = 4.52 Set/4</b>
relevante Maße:	<b>235 x 235 x 30 mm</b>	Packmaße:	<b>470 x 470 x 30 mm</b>

### Eigenschaften



#### Farbdesign: schiefergrau

Bei der Fertigung von schiefergrauen Produkten wird schwarzes, aus Autoreifen gewonnenes Gummigranulat (SBR) mit schiefergrau eingefärbten Bindemittel vermischt und dann in Form gepresst. Die schwarzen Gummiteilchen sind also oberflächlich grau beschichtet. Schiefergrau ist ein neutraler, dunkelgrauer Farbton, der sich in eine moderne oder neutrale Umgebung gut eingliedert.



#### Material

Das Gummigranulat, unregelmäßig geformte Gummipartikel, wird aus abgelegten Reifen gewonnen. Es besteht zum größten Teil aus einer hochwertigen Mischung von Naturgummi (NR) und synthetisch hergestelltem Styrol-Butadien-Kautschuk, kurz SBR. Die Materialeigenschaften des WARCO-Formteils entsprechen in weiten Teilen denen von SBR. Granulat mit einer Kantenlänge von 1,0 bis zu 3,0 mm erzeugt feinkörnige Oberflächen.



#### Verbindungssystem:

Die Ränder jeder Platte sind als Reißverschluss-Zahnleiste (Schwalbenschwanz-Verbindung) ausgeformt. Durch das Ineinanderrasten der Platten beim Verlegen und die so entstehende formschlüssige Verbindung bildet sich ein dauerhaft zusammenhängender, lagestabiler Plattenteppich. Daher werden die Platten (im Regelfall) auch nicht mit der Tragschicht verbunden (verklebt). Die Verbindung der Gummigranulat-Platten per Reißverschluss ist besonders stabil, langlebig und sicher.



#### Struktur der Unterseite

In die Unterseite der Platte ist eine Drainage eingeformt, die aus circa 4 mm tiefen, plattenübergreifend angelegten Drainagekanälen und circa 15 mm tiefen, halbkugelförmigen Kuppeln besteht. Die Verlegung ist auf fast jedem tragfähigen Untergrund, also auch auf ungebundenen Tragschichten möglich. Bitte beachten Sie die Verlegehinweise.

# Eck-Abschlussplatte (4 Stück)

## Charakteristika



### Schnell und unkompliziert verlegt

Einfache Verlegung ohne besondere Fachkenntnis auf gebundenen und ungebundenen Tragschichten.



### Pflegeleicht & wartungsfrei

Keine aufwendige Wartung oder Pflege erforderlich. Unterhaltsreinigung: Besen oder Hochdruckreiniger.



### Gut und günstig angelegtes Geld

Sichere Investition durch vieltausendfach bewährtes Original WARCO Produkt mit 5 Jahren Garantie.



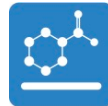
### 90 cm kritische Fallhöhe (EN 1177:2018)

≤ 90 cm kritische Fallhöhe gemäß EN 1177:2018. Sicherheit für öffentliche und private Spielflächen.



### Eingeschränkt uv-beständig

Alterung und Lebensdauer des Produktes hängen von der Intensität der uv-Strahlung (Sonnenlicht) ab.



### Gesundheitlich unbedenklich für Mensch und Tier

Keine unzulässigen Schadstoffemissionen. Weitgehend geruchsneutral (Anfangsgeruch verfliegt).



### Normal entflammbar

Baustoffklasse Efl (EN 13501-1), B2 (DIN 4102-1). Bauaufsichtliche Benennung: normal entflammbar.

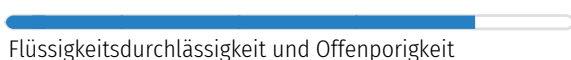
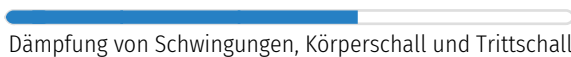
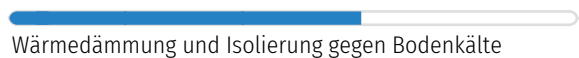
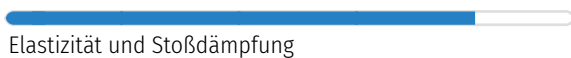
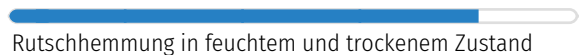


### witterungsbeständig - für innen und außen

Empfohlen für Flächen in Gebäuden und im Freien. Drainage auf oder in der Tragschicht sicherstellen.

## Vergleichswerte

Mit den Skalenwerten können WARCO-Produkte hinsichtlich ihrer physikalischen Eigenschaften miteinander verglichen werden. Sie ermöglichen zudem einen Abgleich zwischen dem Produkt und den Anforderungen an den geplanten Verwendungszweck.



WARCO Bodenbeläge GmbH  
Klemmhof 9, Ecke  
Badstubengasse  
67433 Neustadt an der  
Weinstraße

WARCO Gallery  
Klemmhof 9, Ecke Badstubengasse  
67433 Neustadt an der Weinstraße  
Öffnungszeiten auf der website.

**Fachberatung**  
**0720 778 040**

**E-Mail:** [info@warco.at](mailto:info@warco.at)  
**web:** [www.warco.at](http://www.warco.at)