

Terrassenfliese

Die quadratische Terrassenfliese ist ein günstiger Bodenbelag für privat genutzte Terrassenflächen, besonders für die kostengünstige Sanierung abgenutzter Terrassenplatten ohne diese vorher entfernen zu müssen. Denn es ist ganz einfach, die Platten auf jeder geeigneten, eingefassten Tragschicht zu verlegen.

Die Platten bieten einen einmaligen Nutzungskomfort: sie isolieren gegen Kälte, sind trittelastisch und schalldämmend. Sie lassen Wasser flächig durchsickern und trocknen gut ab. Natürlich widerstehen die Platten Witterungseinflüssen und sind frostfest.

Das Verhältnis von Beständigkeit gegen mechanische Belastungen und Abrieb zu Dämmung, Elastizität und Offenporigkeit ist optimal abgestimmt für die Nutzung der Platten auf normal beanspruchten Flächen.



Produktdaten

Farbdesign:	Dunkelgrauer Granit	Gewicht:	5.05 kg/Stück = 20.2 kg/m²
Verbindungssystem:	Steckverbinder	Bedarf:	1 m² = 4 Stück
relevante Maße:	500 x 500 x 30 mm	Packmaße:	500 x 500 x 30 mm

Eigenschaften



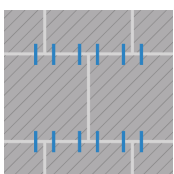
Farbdesign: Dunkelgrauer Granit

Produkte im Farbdesign Dunkelgrauer Granit bestehen aus durchgefärbtem (durch und durch farbigem) schwarzen und grauen EPDM-Gummigranulat. Produkte aus EPDM (Ethylen-Propylen-Dien-Kautschuk) sind langlebig und farbstabil; EPDM ist uv-beständig, wetterfest und robust. Das Farbdesign Dunkelgrauer Granit passt hervorragend in kühle, moderne Umgebungen mit Metall, Glas, Beton oder Schiefer.



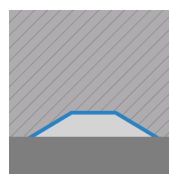
Material

Die Platte ist zweischichtig aber monolithisch (aus einem Guss) gefertigt. Beim Gummigranulat der Nutz- und Sichtseite handelt es sich um neu hergestelltes, durchgefärbtes EPDM (Ethylen-Propylen-Dien-Kautschuk). Die zweite, untere Schicht besteht aus schwarzem Reifengummi-Granulat, also Styrol-Butadien-Kautschuk, kurz SBR. Dieser aufwändige Aufbau ist besonders vorteilhaft für die physikalischen Eigenschaften und die Lebensdauer der Platte.



Verbindungssystem:

Die Platten werden auf Stoß im Halbversatz verlegt. Die Platten jeder Reihe sind also um eine halbe Plattenlänge gegenüber den Platten der benachbarten Reihen verschoben. Vier mitgelieferte Kunststoff-Steckverbinder je Platte verbinden die benachbarten Reihen miteinander. Jede Platte ist also mit je 2 Platten der vorherigen und der folgenden Reihe verbunden. Diese Verbindung ist aber nicht stabil und verhindert nicht das Auseinanderdriften der Platten, weshalb die Fläche eingefasst werden muß.



Struktur der Unterseite

Die Plattenunterseite ist vollflächig stark strukturiert. Symmetrisch angeordnet wachsen die ca. 15 mm hohe "Pyramidenstümpfe" aus der unteren Seite der Nuttschicht. Es sind funktionelle Elemente, die der Optimierung der Dämpfungsleistung und zur Drainage dienen. Die Verlegung erfolgt auf einer gebundenen, in bestimmten Fällen auch ungebundenen Tragschicht oder auf Kunststoff-Wabengittern. Bitte beachten Sie die Verlegehinweise.

Terrassenfliese

Charakteristika



100 cm kritische Fallhöhe (EN 1177:2018)

≤ 100 cm kritische Fallhöhe gemäß EN 1177:2018.
Sicherheit für öffentliche und private Spielflächen.



Pflegeleicht

Selbstreinigungseffekt durch Regenwasser. Bei Bedarf
Staubsauger, Wischmopp, Hochdruckreiniger nutzen.



Gut und günstig angelegtes Geld

Sichere Investition durch vieltausendfach bewährtes
Original WARCO Produkt mit 5 Jahren Garantie.



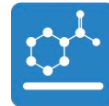
Schnell und einfach verlegt

Einfache Verlegung ohne besondere Fachkenntnis
auf gebundenen oder befestigten Tragschichten.



Farbecht und uv-beständig

Material und Farbdesign der Oberflächen sind bei
Bewitterung langfristig beständig gegen uv-Strahlung.



Gesundheitlich unbedenklich für Mensch und Tier

Keine unzulässigen Schadstoffemissionen.
Weitgehend geruchsneutral (Anfangsgeruch verfliegt).



Schwer entflammbar

Baustoffklasse Cfl-s1 (EN 13501-1), B1 (DIN 4102-1)
schwer entflammbar, geringe Rauchentwicklung.



witterungsbeständig - für innen und außen

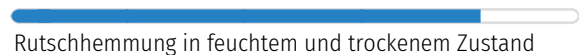
Empfohlen für Flächen in Gebäuden und im Freien.
Drainage auf oder in der Tragschicht sicherstellen.

Vergleichswerte

Mit den Skalenwerten können WARCO-Produkte hinsichtlich ihrer physikalischen Eigenschaften miteinander verglichen werden. Sie ermöglichen zudem einen Abgleich zwischen dem Produkt und den Anforderungen an den geplanten Verwendungszweck.



Druckfestigkeit bei punktueller Belastung



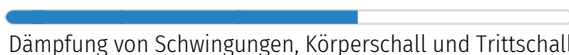
Rutschhemmung in feuchtem und trockenem Zustand



Elastizität und Stoßdämpfung



Wärmedämmung und Isolierung gegen Bodenkälte



Dämpfung von Schwingungen, Körperschall und Trittschall



Frostbeständigkeit und Eignung für dauerhafte Benässung



Geschlossenheit und Feinstrukturierung der Oberfläche



Verschleißbeständigkeit des Farbdesigns



Beständigkeit gegen den Abrieb von Teilchen



Flüssigkeitsdurchlässigkeit und Offenporigkeit

WARCO Bodenbeläge GmbH
Klemmhof 9, Ecke
Badstubengasse
67433 Neustadt an der
Weinstraße

WARCO Gallery
Klemmhof 9, Ecke Badstubengasse
67433 Neustadt an der Weinstraße
Öffnungszeiten auf der website.

Fachberatung
0720 778 040

E-Mail: info@warco.at
web: www.warco.at