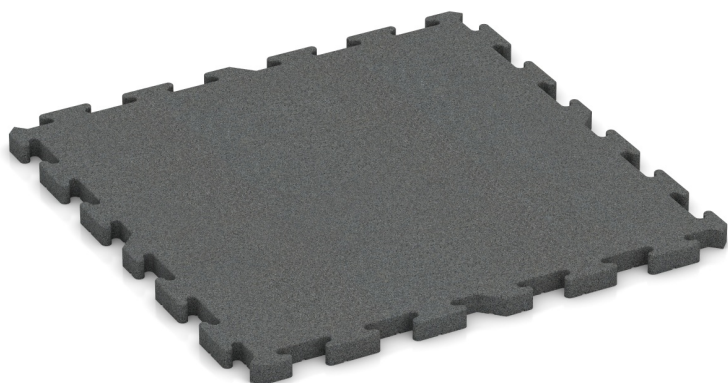


## Revêtement d'aire de jeux (TZ)

Le revêtement de sol facile d'entretien pour aires de jeux est particulièrement adapté aux terrains de jeux et de loisirs multifonctionnelles où une hauteur de chute critique modérée est suffisante et une capacité de charge mécanique accrue est requise.

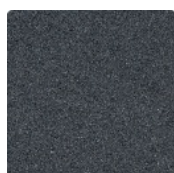
Le revêtement d'aire de jeux crée une atmosphère agréable, naturelle et chaleureuse. Il est très perméable à l'eau, donc il ne scelle pas le sol et sèche rapidement après la pluie. Les carreaux en grand format peuvent être posés rapidement et dans une position stable. Une couche de base en grille de stabilisation est recommandée pour les sous-couches non liées.



### Données du produit

|                     |   |              |  |
|---------------------|---|--------------|--|
| Couleur             | <b>Gris ardoise</b>                                       | Poids        | <b>30.28 kg/pièce = 30.28 kg/m<sup>2</sup></b> |
| Système de fixation | <b>Connexion puzzle avec chanfrein légèrement arrondi</b> | Conversion   | <b>1 m<sup>2</sup> = 1 pièce</b>               |
| Taille              | <b>1040 x 1040 x 40 mm</b>                                | Taille utile | <b>100 x 100 x 4 cm   1,00 m<sup>2</sup></b>   |

### Propriétés



#### Couleur Gris ardoise

Un liant PU pigmenté en gris ardoise enrobe uniformément les granulés de caoutchouc noirs issus du recyclage de pneus. La teinte se présente comme un gris sombre et froid, d'une coloration homogène au caractère minéral. Le revêtement pigmenté peut s'user avec le temps, mais l'effet reste minime avec cette teinte foncée.



#### Matériau

Matériau monocouche composé de granulés de caoutchouc issus de pneus recyclés (ELT, « End of Life Tyres », granulométrie moyenne 0,8-3,0 mm. Composition : caoutchouc naturel (NR) et styrène-butadiène (SBR) liés par un liant polyuréthane. Les coloris noirs et anthracite reçoivent un liant incolore, tandis que les teintés bénéficient d'un liant pigmenté. Surface texturée avec grains visibles, aspect antidérapant et grip constant.



#### Système de fixation

Les bords des plaques sont façonnés en emboîtement puzzle. Chaque côté s'adapte à n'importe quel côté d'une autre plaque. Lors de la pose, les dents s'insèrent avec précision et forment une connexion durable. Le chanfrein arrondi crée des joints fins et réguliers. La surface présente une apparence calme et ordonnée – les plaques forment une grille uniforme. Aucune colle ni bordure périphérique n'est requise.



#### Structure de la face inférieure

La face inférieure est dotée d'une structure composée de canaux de drainage d'environ 4 mm de profondeur selon un motif carré et de cavités en forme de dôme d'environ 15 mm de profondeur. Les dômes améliorent l'absorption des chocs et soutiennent la stabilité dimensionnelle de la dalle. En zone extérieure et dans les environnements humides, l'eau peut s'écouler via les canaux selon la pente ; sur les couches de support perméables à l'eau, l'eau s'infiltré directement dans le support. Les consignes de pose doivent être respectées.

## Revêtement d'aire de jeux (TZ)

### Caractéristiques



#### Toxico-logiquement sûr

Aucune émission de polluants non conforme, l'odeur initiale du caoutchouc s'estompe avec le temps.



#### Intérieur & Extérieur

Pour utilisation en intérieur et en zones extérieures abritées. Éviter l'eau stagnante et l'humidité prolongée.



#### Avec stabilisation UV

Le granulat de caoutchouc ELT contient des stabilisateurs UV.  
La couleur ou le revêtement coloré ne jaunit pas.



#### Efl

Réaction au feu selon EN 13501-1 : Efl



#### Résistant au gel

Résiste au gel et à l'eau gelée dans le matériau – sans fissuration, déchirure ou rupture.

### Valeurs comparatives

La comparaison des données techniques sur une échelle de 1 à 5 permet de comparer objectivement les propriétés pertinentes des produits WARCO et facilite le choix du produit le mieux adapté à l'application souhaitée. Les informations détaillées sur les valeurs de l'échelle et leur calcul sont disponibles en ligne sur la page détaillée du produit.

Perméabilité à l'eau (EN 12616) – Échelle 4 = Infiltration environ 600 mm/h (600 l/h/m<sup>2</sup>)

Classe d'adhérence DS (EN 14041) - Valeur de l'échelle 4 = Coefficient de frottement env. 0,53

Amortissement des chocs, vibrations et bruits d'impact – Valeur de l'échelle 4 = atténuation forte

Résistance à l'abrasion – Résistance à l'usure abrasive – Valeur de l'échelle 4 = "excellent" (BS 7188)

Résistance à la compression - Valeur d'échelle 2 = env. 0,75 mm d'empreinte résiduelle après 24 heures de décharge (BS 7188)

Résistance au glissement (EN 16165) – Valeur de l'échelle 4 = angle moyen d'acceptation env. 16°, groupe R10

Isolation thermique – Valeur de l'échelle 4 = Conductivité thermique env. 0,09 W/(m·K)

Densité apparente - valeur d'échelle 2 = de 780 à 840 kg/m<sup>3</sup>