

Revêtement sportif Fitness Performance Elite (DZ)

Le Revêtement Fitness Performance Elite de WARCO est une dalle puzzle calibrée pour usage indoor, disponible aux formats 50 × 50 et 100 × 100 cm et en épaisseurs de 1,0 / 1,5 / 2,0 cm. Grâce à la découpe précise sans chanfrein, il crée une surface presque fermée avec une précision dimensionnelle exceptionnelle.

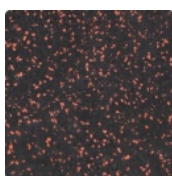
La structure compactée rend le sol résistant à l'usure, stable à la pression et durable. La surface antidérapante garantit une bonne adhérence, tandis que les vibrations et le bruit sont réduits. Facile à installer, simple à entretenir et robuste – une solution professionnelle pour les studios exigeants et les home gyms ambitieux.



Données du produit

Couleur	Rouge doux moucheté	Poids	10 kg/pièce = 10 kg/m²
Système de fixation	Connexion puzzle découpée sans chanfrein	Conversion	1 m² = 1 pièce
Taille	1060 x 1060 x 10 mm	Taille utile	100 x 100 x 1 cm 1,00 m²

Propriétés



Couleur Rouge doux moucheté

Des granulés de caoutchouc noirs issus du recyclage de pneus et des granulés EPDM rouges, teintés dans la masse, sont liés par un liant PU incolore. La surface, majoritairement sombre, présente de fins mouchetis rouges qui créent une impression chromatique chaleureuse et discrètement animée. Cette coloration est particulièrement durable, car les deux types de granulés sont teintés dans la masse.



Matériau

Matériau monocouche combinant des granulés de caoutchouc issus de pneus recyclés (ELT), "End of Life Tyres", granulométrie fine, avec environ 10 % de caoutchouc EPDM (éthylène-propylène-diène) synthétique, teinté dans la masse et exempt de substances nocives. Le liant polyuréthane lie l'ensemble ; les particules d'EPDM colorées apparaissent comme des inclusions individuelles disséminées dans la surface noire.



Système de fixation

Les plaques sont découpées avec précision à partir d'un format plus grand. Chaque côté s'adapte à n'importe quel côté d'une autre plaque. L'emboîtement s'insère avec précision et crée une connexion durable. Les bords découpés en angle droit sans chanfrein produisent un joint capillaire à peine visible. Avec un design de couleur identique, les plaques sont quasi imperceptibles, la surface paraît uniforme et cohérente.



Structure de la face inférieure

La face inférieure est plane, sans structure imprimée. Le produit repose entièrement sur le support. Cette exécution ne comporte pas de drainage intégré – si une évacuation d'eau est nécessaire, elle doit être assurée par des mesures constructives appropriées. La pose s'effectue sur un support durablement portant. Consulter la notice de montage.

Revêtement sportif Fitness Performance Elite (DZ)

Caractéristiques



Toxico-logiquement sûr

Aucune émission de polluants non conforme, l'odeur initiale du caoutchouc s'estompe avec le temps.



Efl (*)

Réaction au feu selon EN 13501-1 : Efl
Également disponible avec classement Cfl-s1.



Intérieur

Utilisation en intérieur uniquement.
Éviter l'eau stagnante.

Valeurs comparatives

La comparaison des données techniques sur une échelle de 1 à 5 permet de comparer objectivement les propriétés pertinentes des produits WARCO et facilite le choix du produit le mieux adapté à l'application souhaitée. Les informations détaillées sur les valeurs de l'échelle et leur calcul sont disponibles en ligne sur la page détaillée du produit.

Classe d'adhérence DS (EN 14041) - Valeur de l'échelle 1 = Coefficient de frottement env. 0,3

Résistance à la compression - Valeur d'échelle 5 = env. 0 mm d'empreinte résiduelle après 24 heures de décharge (BS 7188)

Résistance à l'abrasion - Résistance à l'usure abrasive - Valeur de l'échelle 5 = « remarquable » (BS 7188)

Perméabilité à l'eau (EN 12616) - Échelle 1 = Infiltration environ 0 mm/h (0 l/h/m²)

Résistance au glissement (EN 16165) - Valeur de l'échelle 2 = angle moyen d'acceptation env. 13°, groupe R10

Isolation thermique - Valeur de l'échelle 2 = Conductivité thermique env. 0,12 W/(m·K)

Amortissement des chocs, vibrations et bruits d'impact - Valeur de l'échelle 1 = atténuation perceptible

Densité apparente - valeur d'échelle 5 = à partir de 1000 kg/m³