

Fitness Performance Elite Revêtement Sportif (DZ)

Fitness Performance Elite Revêtement Sportif est destiné aux surfaces d'entraînement intérieur nécessitant une réponse mécanique stable et reproductible. La combinaison granulat de caoutchouc et liant polyuréthane permet une absorption contrôlée des impacts, avec une restitution partielle de l'énergie limitant l'enfoncement sous charge.

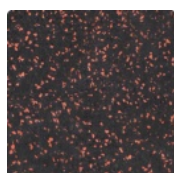
Cette caractéristique réduit la propagation des vibrations et des bruits d'impact vers le support, tout en maintenant une base stable pour les mouvements dynamiques et les charges guidées. L'assemblage par découpe puzzle sans chanfrein et la pose libre permettent d'adapter la surface aux contraintes du site, avec une mise en œuvre réversible



Données du produit

Couleur	Rouge doux moucheté	Poids	2.5 kg/pièce = 10 kg/m²
Système de fixation	Connexion puzzle découpée sans chanfrein	Conversion	1 m² = 4 pièce
Taille	530 x 530 x 10 mm	Taille utile	50 x 50 x 1 cm 0,25 m²

Propriétés



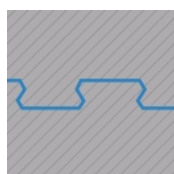
Couleur Rouge doux moucheté

De fines inclusions rouges ponctuent la base sombre en ELT et créent un contraste discret au rendu naturel et équilibré.



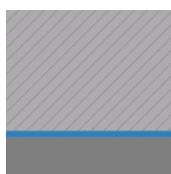
Matériau

Matériau monocouche combinant des granulés de caoutchouc issus de pneus recyclés (ELT), « End of Life Tyres », à granulométrie fine, avec environ 10 % de caoutchouc EPDM (caoutchouc éthylène-propylène-diène) synthétique, teinté dans la masse et exempt de substances nocives. Le liant polyuréthane assemble l'ensemble ; les particules colorées d'EPDM apparaissent sous forme d'inclusions réparties dans la surface noire.



Système de fixation

Les plaques sont découpées avec précision à partir d'un format plus grand. Chaque côté s'adapte à n'importe quel côté d'une autre plaque. L'emboîtement s'insère avec précision et crée une connexion durable. Les bords découpés en angle droit sans chanfrein produisent un joint capillaire à peine visible. Avec un design de couleur identique, les plaques sont quasi imperceptibles, la surface paraît uniforme et cohérente.



Structure de la face inférieure

La face inférieure est plane, sans structure imprimée. Le produit repose entièrement sur le support. Cette exécution ne comporte pas de drainage intégré – si une évacuation d'eau est nécessaire, elle doit être assurée par des mesures constructives appropriées. La pose s'effectue sur un support durablement portant. Consulter la notice de montage.

Fitness Performance Elite Revêtement Sportif (DZ)

Caractéristiques



Toxico-logiquement sûr

Aucune émission de polluants non conforme, l'odeur initiale du caoutchouc s'estompe avec le temps.



Efl (*)

Réaction au feu selon EN 13501-1 : Efl
Également disponible avec classement Cfl-s1.



Intérieur

Utilisation en intérieur uniquement.
Éviter l'eau stagnante.

Valeurs comparatives

La comparaison des données techniques sur une échelle de 1 à 5 permet de comparer objectivement les propriétés pertinentes des produits WARCO et facilite le choix du produit le mieux adapté à l'application souhaitée. Les informations détaillées sur les valeurs de l'échelle et leur calcul sont disponibles en ligne sur la page détaillée du produit.

Classe d'adhérence DS (EN 14041) - Valeur de l'échelle 1 = Coefficient de frottement env. 0,3

Résistance à la compression - Valeur d'échelle 5 = env. 0 mm d'empreinte résiduelle après 24 heures de décharge (BS 7188)

Résistance à l'abrasion - Résistance à l'usure abrasive - Valeur de l'échelle 5 = « remarquable » (BS 7188)

Perméabilité à l'eau (EN 12616) - Échelle 1 = Infiltration environ 0 mm/h (0 l/h/m²)

Résistance au glissement (EN 16165) - Valeur de l'échelle 2 = angle moyen d'acceptation env. 13°, groupe R10

Isolation thermique - Valeur de l'échelle 2 = Conductivité thermique env. 0,12 W/(m·K)

Amortissement des chocs, vibrations et bruits d'impact - Valeur de l'échelle 1 = atténuation perceptible

Densité apparente - valeur d'échelle 5 = à partir de 1000 kg/m³