

Dalle polyvalente pour chiens (BZ)

La dalle polyvalente pour chiens de WARCO offre des surfaces sûres et hygiéniques partout où les chiens vivent, se reposent, s'entraînent ou sont soignés – dans les enclos, chenils, salles de sport ou zones d'agility. Elle est également très appréciée dans les refuges et cliniques vétérinaires comme revêtement robuste et facile d'entretien.

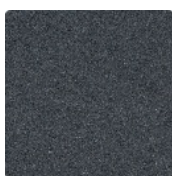
Légèrement élastique et respectueuse des articulations, elle isole du froid et reste performante aussi bien sous la pluie qu'en cas de gel. Sa surface antidérapante et hygiénique est simple à nettoyer et constitue une base confortable, durable et résistante aux intempéries pour les chiens.



Données du produit

Couleur	Gris ardoise	Poids	3.83 kg/pièce = 15.32 kg/m²
Système de fixation	Connexion puzzle avec chanfrein légèrement arrondi	Conversion	1 m² = 4 pièce
Taille	540 x 540 x 18 mm	Taille utile	50 x 50 x 1,8 cm 0,25 m²

Propriétés



Couleur Gris ardoise

Un liant PU pigmenté en gris ardoise enrobe uniformément les granulés de caoutchouc noirs issus du recyclage de pneus. La teinte se présente comme un gris sombre et froid, d'une coloration homogène au caractère minéral. Le revêtement pigmenté peut s'user avec le temps, mais l'effet reste minime avec cette teinte foncée.



Matériau

Matériau monocouche composé de granulés de caoutchouc issus de pneus recyclés (ELT), « End of Life Tyres », granulométrie moyenne 0,8-3,0 mm. Composition : caoutchouc naturel (NR) et styrène-butadiène (SBR) liés par un liant polyuréthane. Les coloris noirs et anthracite reçoivent un liant incolore, tandis que les teintés bénéficient d'un liant pigmenté. Surface texturée avec grains visibles, aspect antidérapant et grip constant.



Système de fixation

Les bords des plaques sont façonnés en emboîtement puzzle. Chaque côté s'adapte à n'importe quel côté d'une autre plaque. Lors de la pose, les dents s'insèrent avec précision et forment une connexion durable. Le chanfrein arrondi crée des joints fins et réguliers. La surface présente une apparence calme et ordonnée – les plaques forment une grille uniforme. Aucune colle ni bordure périphérique n'est requise.



Structure de la face inférieure

La face inférieure présente un réseau dense de rainures de drainage d'environ 4 mm de profondeur, disposées selon un motif carré. Lors de la pose, les rainures des dalles adjacentes se connectent pour former une grille continue. En zone extérieure et dans les environnements humides, l'eau peut s'écouler selon la pente sous le revêtement ; sur les couches de support perméables à l'eau, l'eau s'infiltrerait directement dans le support. Les consignes de pose doivent être respectées.

Dalle polyvalente pour chiens (BZ)

Caractéristiques



Intérieur & Extérieur

Résistant aux intempéries et au gel – utilisation polyvalente à l'intérieur comme à l'extérieur.



Avec stabilisation UV

Le granulat de caoutchouc ELT contient des stabilisateurs UV.
La couleur ou le revêtement coloré ne jaunit pas.



Résistant au gel

Résiste au gel et à l'eau gelée dans le matériau – sans fissuration, déchirure ou rupture.



Efl

Réaction au feu selon EN 13501-1 : Efl



Toxico-logiquement sûr

Aucune émission de polluants non conforme, l'odeur initiale du caoutchouc s'estompe avec le temps.

Valeurs comparatives

La comparaison des données techniques sur une échelle de 1 à 5 permet de comparer objectivement les propriétés pertinentes des produits WARCO et facilite le choix du produit le mieux adapté à l'application souhaitée. Les informations détaillées sur les valeurs de l'échelle et leur calcul sont disponibles en ligne sur la page détaillée du produit.

Résistance à la compression - Valeur d'échelle 3 = env. 0,5 mm d'empreinte résiduelle après 24 heures de décharge (BS 7188)

Résistance au glissement (EN 16165) – Valeur de l'échelle 3 = angle moyen d'acceptation env. 15°, groupe R10

Isolation thermique – Valeur de l'échelle 2 = Conductivité thermique env. 0,12 W/(m·K)

Densité apparente - valeur d'échelle 3 = de 840 à 900 kg/m³

Perméabilité à l'eau (EN 12616) – Échelle 3 = Infiltration environ 300 mm/h (300 l/h/m²)

Classe d'adhérence DS (EN 14041) - Valeur de l'échelle 2 = Coefficient de frottement env. 0,38

Résistance à l'abrasion – Résistance à l'usure abrasive – Valeur de l'échelle 5 = « remarquable » (BS 7188)

Amortissement des chocs, vibrations et bruits d'impact – Valeur de l'échelle 1 = atténuation perceptible