

## Revêtement de sol événementiel (HZ)

Le revêtement de sol événementiel WARCO est la solution idéale pour les foires, salons et événements sportifs, culturels, musicaux et professionnels. Les dalles se posent rapidement – même sur un support imparfait – et se démontent tout aussi facilement après usage pour être nettoyées et stockées.

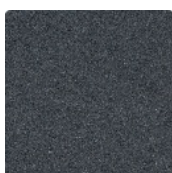
Le système d'emboîtement invisible type puzzle relie solidement les dalles entre elles. Avec une pose en joints croisés, on obtient un motif en damier à joints fermés. Le sol est perméable à l'eau, sèche rapidement, antidérapant, résilient et insonorisant. Le mobilier et les stands peuvent y être installés en toute sécurité, tandis que les visiteurs profitent d'un confort et d'une sécurité accrues.



### Données du produit

Couleur	<b>Gris ardoise</b>	Poids	<b>5.6 kg/pièce = 22.4 kg/m<sup>2</sup></b>
Système de fixation	<b>Connexion puzzle cachée avec chanfrein arrondi</b>	Conversion	<b>1 m<sup>2</sup> = 4 pièce</b>
Taille	<b>540 x 540 x 30 mm</b>	Taille utile	<b>50 x 50 x 3 cm   0,25 m<sup>2</sup></b>

### Propriétés



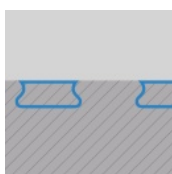
#### Couleur Gris ardoise

Un liant PU pigmenté en gris ardoise enrobe uniformément les granulés de caoutchouc noirs issus du recyclage de pneus. La teinte se présente comme un gris sombre et froid, d'une coloration homogène au caractère minéral. Le revêtement pigmenté peut s'user avec le temps, mais l'effet reste minime avec cette teinte foncée.



#### Matériau

Matériau monocouche composé de granulés de caoutchouc issus de pneus recyclés (ELT), « End of Life Tyres », granulométrie moyenne 0,8-3,0 mm. Composition : caoutchouc naturel (NR) et styrène-butadiène (SBR) liés par un liant polyuréthane. Les coloris noirs et anthracite reçoivent un liant incolore, tandis que les teintés bénéficient d'un liant pigmenté. Surface texturée avec grains visibles, aspect antidérapant et grip constant.



#### Système de fixation

Les bords de la plaque comportent un faux rainurage avec emboîtement intégré – deux côtés positifs, deux côtés négatifs. L'emboîtement crée une connexion stable et durable. Du fait de sa position cachée dans le faux rainurage, le système reste invisible. Un joint d'aspect régulier aux chanfreins arrondis se crée – la surface paraît calme et homogène. L'orientation des plaques est à observer lors de la pose.



#### Structure de la face inférieure

La face inférieure est dotée d'une structure composée de canaux de drainage d'environ 4 mm de profondeur selon un motif carré et de cavités en forme de dôme d'environ 15 mm de profondeur. Les dômes améliorent l'absorption des chocs et soutiennent la stabilité dimensionnelle de la dalle. En zone extérieure et dans les environnements humides, l'eau peut s'écouler via les canaux selon la pente ; sur les couches de support perméables à l'eau, l'eau s'infiltre directement dans le support. Les consignes de pose doivent être respectées.

## Revêtement de sol événementiel (HZ)

### Caractéristiques



#### Résistant au gel

Résiste au gel et à l'eau gelée dans le matériau – sans fissuration, déchirure ou rupture.



#### Toxico-logiquement sûr

Aucune émission de polluants non conforme, l'odeur initiale du caoutchouc s'estompe avec le temps.



#### Avec stabilisation UV

Le granulat de caoutchouc ELT contient des stabilisateurs UV.  
La couleur ou le revêtement coloré ne jaunit pas.



#### Intérieur & Extérieur

Résistant aux intempéries et au gel – utilisation polyvalente à l'intérieur comme à l'extérieur.



#### Efl

Réaction au feu selon EN 13501-1 : Efl

### Valeurs comparatives

La comparaison des données techniques sur une échelle de 1 à 5 permet de comparer objectivement les propriétés pertinentes des produits WARCO et facilite le choix du produit le mieux adapté à l'application souhaitée. Les informations détaillées sur les valeurs de l'échelle et leur calcul sont disponibles en ligne sur la page détaillée du produit.

Amortissement des chocs, vibrations et bruits d'impact – Valeur de l'échelle 3 = atténuation nette

Résistance à l'abrasion – Résistance à l'usure abrasive – Valeur de l'échelle 4 = "excellent" (BS 7188)

Résistance à la compression – Valeur d'échelle 2 = env. 0,75 mm d'empreinte résiduelle après 24 heures de décharge (BS 7188)

Résistance au glissement (EN 16165) – Valeur de l'échelle 4 = angle moyen d'acceptation env. 16°, groupe R10

Densité apparente - valeur d'échelle 2 = de 780 à 840 kg/m<sup>3</sup>

Perméabilité à l'eau (EN 12616) – Échelle 4 = Infiltration environ 600 mm/h (600 l/h/m<sup>2</sup>)

Isolation thermique – Valeur de l'échelle 3 = Conductivité thermique env. 0,11 W/(m·K)

Classe d'adhérence DS (EN 14041) - Valeur de l'échelle 4 = Coefficient de frottement env. 0,53

**Michael Schladt WARCO**  
Revêtements de sol •  
Vloerbedekkingen

Andergasse 17  
67434 Neustadt an der  
Weinstraße

WARCO Gallery  
Klemmhof 9  
67433 Neustadt an der Weinstraße  
du mercredi au vendredi, de 10:00 à  
16:00

**Conseil technique • Technisch advies**  
02 808 83 35

E-mail: [info@warco.be](mailto:info@warco.be)  
Internet: [www.warco.be](http://www.warco.be)