

## Bordure technique (TB)

La bordure technique WARCO est un élément de délimitation élastique pour chemins, aires de jeux et terrains de sport. Elle est installée de manière permanente dans une fondation en béton avec appui arrière, assurant une séparation claire et sécurisée entre les différentes surfaces. Sa surface antidérapante et amortissante en granulés de caoutchouc ELT liés par du polyuréthane offre un bord confortable et sûr.

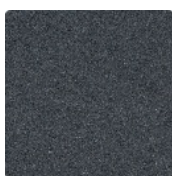
Les faces latérales présentent une structure profilée garantissant un ancrage solide dans le béton. Des chevilles en plastique sont utilisées comme aide à l'alignement pour un positionnement précis – en lignes droites ou courbes. Résistante au gel, à l'humidité et aux rayons UV, la bordure technique reste fonctionnelle et visuellement soignée pendant de nombreuses années.



### Données du produit

Couleur	<b>Gris ardoise</b>	Poids	<b>10 kg/pièce = 10 kg/ml</b>
Système de fixation	<b>Chevilles de connexion – Chevilles en plastique</b>	Conversion	<b>1 ml = 1 pièce</b>
Taille	<b>1000 x 50 x 250 mm</b>	Taille utile	<b>100 × 5 × 25 cm</b>

### Propriétés



#### Couleur Gris ardoise

Le granulat ELT noir est lié avec un liant PU gris ardoise pigmenté. La surface prend un gris foncé à tonalité froide et discrète. L'effet d'assombrissement dû à l'usure reste peu visible sur cette nuance.



#### Matériau

Le produit est composé de granulat de caoutchouc ELT, de granulométrie fine à moyenne, avec un liant polyuréthane. ELT signifie « End-of-Life Tyres » et désigne du caoutchouc issu du recyclage de pneus usagés. D'un point de vue chimique, il s'agit d'un mélange de caoutchouc naturel (NR) et de caoutchouc styrène-butadiène (SBR). Pour les produits noirs ou anthracite, un liant incolore est utilisé. Dans les variantes colorées, un liant pigmenté forme un revêtement coloré sur les granulés noirs. La surface présente une structure fine.



#### Système de fixation

Sur deux côtés, les plaques sont reliées par des chevilles en plastique positionnées latéralement. La pose s'effectue en demi-feuille, les rangées de plaques étant décalées d'une demi-plaque. Les chevilles empêchent un décalage latéral des plaques, non un écartement axial. Pour cette raison, une bordure périphérique doit encadrer l'ensemble de la surface. Un motif régulier de joints en T apparaît.

## Bordure technique (TB)

### Caractéristiques



#### Efl

Réaction au feu selon EN 13501-1 : Efl



#### Avec stabilisation UV

Le granulat de caoutchouc ELT contient des stabilisateurs UV.

La couleur ou le revêtement coloré ne jaunit pas.



#### Toxico-logiquement sûr

Aucune émission de polluants non conforme, l'odeur initiale du caoutchouc s'estompe avec le temps.



#### Installation en sous-sol

Résistant au gel et imputrescible – adapté à une installation partielle ou complète dans le sol.

### Valeurs comparatives

La comparaison des données techniques sur une échelle de 1 à 5 permet de comparer objectivement les propriétés pertinentes des produits WARCO et facilite le choix du produit le mieux adapté à l'application souhaitée. Les informations détaillées sur les valeurs de l'échelle et leur calcul sont disponibles en ligne sur la page détaillée du produit.

Résistance à la compression - Valeur d'échelle 4 = env. 0,25 mm d'empreinte résiduelle après 24 heures de décharge (BS 7188)

Résistance à l'abrasion – Résistance à l'usure abrasive – Valeur de l'échelle 5 = « remarquable » (BS 7188)

Densité apparente - valeur d'échelle 4 = de 900 à 1000 kg/m<sup>3</sup>

Amortissement des chocs, vibrations et bruits d'impact – Valeur de l'échelle 5 = atténuation excellente

Isolation thermique – Valeur de l'échelle 5 = Conductivité thermique env. 0,07 W/(m·K)

Perméabilité à l'eau (EN 12616) – Échelle 2 = Infiltration jusqu'à 10 mm/h (10 l/h/m<sup>2</sup>)

**Michael Schladt WARCO**  
Revêtements de sol •  
Vloerbedekkingen

Andergasse 17  
67434 Neustadt an der  
Weinstraße

WARCO Gallery  
Klemmhof 9  
67433 Neustadt an der Weinstraße  
du mercredi au vendredi, de 10:00 à  
16:00

**Conseil technique • Technisch advies**

02 808 83 35

E-mail: [info@warco.be](mailto:info@warco.be)  
Internet: [www.warco.be](http://www.warco.be)