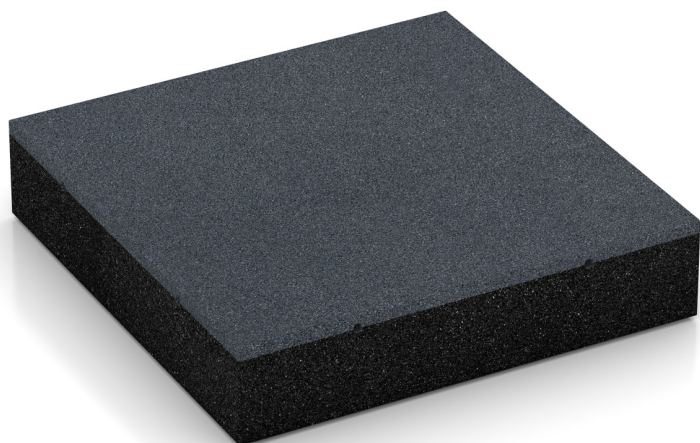


## Dalles amortissantes (FF)

Les dalles amortissantes au format 50 × 50 cm forment un sol amortissant pour les aires de jeux en granulats de caoutchouc liés au polyuréthane. Les dalles sont posées en quinconce et reliées par des goupilles de connexion entre les rangées.

Pour maintenir la stabilité de la surface, une bordure périphérique doit être prévue. Les goupilles peuvent également être collées dans les dalles. Les dalles peuvent être utilisées aussi bien à l'extérieur qu'à l'intérieur.

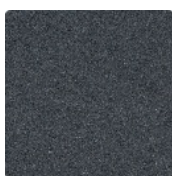
La structure poreuse et antidérapante assure une bonne perméabilité à l'eau et empêche la formation de flaques. La surface est facile à entretenir, simple à nettoyer et durable.



### Données du produit

Couleur	<b>Gris ardoise</b>	Poids	<b>15.65 kg/pièce = 62.6 kg/m<sup>2</sup></b>
Système de fixation	<b>Chevilles de connexion – Chevilles en plastique</b>	Conversion	<b>1 m<sup>2</sup> = 4 pièce</b>
Taille	<b>500 x 500 x 110 mm</b>	Taille utile	<b>50 x 50 x 11 cm</b>

### Propriétés



#### Couleur Gris ardoise

Le granulat ELT noir est lié avec un liant PU gris ardoise pigmenté. La surface prend un gris foncé à tonalité froide et discrète. L'effet d'assombrissement dû à l'usure reste peu visible sur cette nuance.



#### Matériau

Matériau bicouche composé de granulés de caoutchouc issus de pneus recyclés (ELT, "End of Life Tyres", liés par un liant polyuréthane. Couche d'usure : ELT à granulométrie fine, résistante à l'abrasion et antidérapante. Couche porteuse : ELT à granulométrie plus grossière, assurant élasticité, amortissement des chocs et perméabilité à l'eau. Coloris noirs et anthracite : liant incolore.



#### Système de fixation

Sur deux côtés, les plaques sont reliées par des chevilles en plastique positionnées latéralement. La pose s'effectue en demi-feuille, les rangées de plaques étant décalées d'une demi-plaque. Les chevilles empêchent un décalage latéral des plaques, non un écartement axial. Pour cette raison, une bordure périphérique doit encadrer l'ensemble de la surface. Un motif régulier de joints en T apparaît.

## Dalles amortissantes (FF)

### Caractéristiques



#### 300 cm hauteur de chute critique (selon EN 1177:2018)

Sol de jeu certifié TÜV. Sécurité pour zones privées et publiques. Hauteur critique: 300 cm.



#### Efl

Réaction au feu selon EN 13501-1 : Efl



#### Résistant au gel

Résiste au gel et à l'eau gelée dans le matériau – sans fissuration, déchirure ou rupture.



#### Toxico-logiquement sûr

Aucune émission de polluants non conforme, l'odeur initiale du caoutchouc s'estompe avec le temps.



#### Avec stabilisation UV

Le granulat de caoutchouc ELT contient des stabilisateurs UV.

La couleur ou le revêtement coloré ne jaunit pas.



#### Intérieur & Extérieur

Résistant aux intempéries et au gel – utilisation polyvalente à l'intérieur comme à l'extérieur.

### Valeurs comparatives

La comparaison des données techniques sur une échelle de 1 à 5 permet de comparer objectivement les propriétés pertinentes des produits WARCO et facilite le choix du produit le mieux adapté à l'application souhaitée. Les informations détaillées sur les valeurs de l'échelle et leur calcul sont disponibles en ligne sur la page détaillée du produit.

Densité apparente - valeur d'échelle 1 = jusqu'à 780 kg/m<sup>3</sup>

Amortissement des chocs, vibrations et bruits d'impact – Valeur de l'échelle 5 = atténuation excellente

Résistance au glissement (EN 16165) – Valeur de l'échelle 4 = angle moyen d'acceptation env. 16°, groupe R10

Résistance à la compression - Valeur d'échelle 2 = env. 0,75 mm d'empreinte résiduelle après 24 heures de décharge (BS 7188)

Perméabilité à l'eau (EN 12616) – Échelle 5 = Infiltration environ 1000 mm/h (1000 l/h/m<sup>2</sup>)

Classe d'adhérence DS (EN 14041) - Valeur de l'échelle 3 = Coefficient de frottement env. 0,45

Isolation thermique – Valeur de l'échelle 5 = Conductivité thermique env. 0,07 W/(m·K)

Résistance à l'abrasion – Résistance à l'usure abrasive – Valeur de l'échelle 4 = "excellent" (BS 7188)

**Michael Schladt WARCO**  
Revêtements de sol •  
Vloerbedekkingen

Andergasse 17  
67434 Neustadt an der  
Weinstraße

WARCO Gallery  
Klemmhof 9  
67433 Neustadt an der Weinstraße  
du mercredi au vendredi, de 10:00 à  
16:00

### Conseil technique • Technisch advies

02 808 83 35

E-mail: [info@warco.be](mailto:info@warco.be)  
Internet: [www.warco.be](http://www.warco.be)