

Dalle amortissante – 140 cm (FF)

Les connecteurs à tenons permettent une pose en quinconce structurée, en reliant les rangées adjacentes tout en laissant chaque dalle indépendante. Certifiée NF EN 1177, cette dalle couvre des chutes jusqu'à 140 et s'intègre dans des aménagements nécessitant une stabilité maîtrisée grâce à une bordure périphérique.

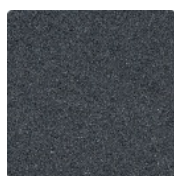
Antidérapante, élastique et perméable à l'eau, la surface repose sur un granulat ELT lié au PU. Les canaux intégrés assurent l'écoulement ou l'infiltration selon le support. L'entretien reste simple et permet un remplacement ciblé des éléments en cas de besoin.



Données du produit

Couleur	Gris ardoise	Poids	6.6 kg/pièce = 26.4 kg/m²
Système de fixation	Chevilles de connexion – Chevilles en plastique	Conversion	1 m² = 4 pièce
Taille	500 x 500 x 40 mm	Taille utile	50 x 50 x 4 cm

Propriétés



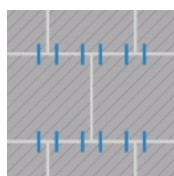
Couleur Gris ardoise

Le granulat ELT noir est lié avec un liant PU gris ardoise pigmenté. La surface prend un gris foncé à tonalité froide et discrète. L'effet d'assombrissement dû à l'usure reste peu visible sur cette nuance.



Matériau

Matériau bicouche composé de granulés de caoutchouc issus de pneus recyclés (ELT), « End of Life Tyres », liés par un liant polyuréthane. La couche d'usure en ELT à granulométrie fine présente une surface antidérapante résistante à l'abrasion. La couche porteuse, réalisée avec une granulométrie plus grossière, apporte élasticité, amortissement des chocs et perméabilité à l'eau. Pour les coloris noirs et anthracite, le liant utilisé reste transparent.



Système de fixation

Sur deux côtés, les plaques sont reliées par des chevilles en plastique positionnées latéralement. La pose s'effectue en demi-feuille, les rangées de plaques étant décalées d'une demi-plaque. Les chevilles empêchent un décalage latéral des plaques, non un écartement axial. Pour cette raison, une bordure périphérique doit encadrer l'ensemble de la surface. Un motif régulier de joints en T apparaît.

Dalle amortissante – 140 cm (FF)

Caractéristiques



Résistant au gel

Résiste au gel et à l'eau gelée dans le matériau – sans fissuration, déchirure ou rupture.



140 cm hauteur de chute critique (selon EN 1177:2018)

Sol de jeu certifié TÜV. Sécurité pour zones privées et publiques. Hauteur critique: 140 cm.



Avec stabilisation UV

Le granulat de caoutchouc ELT contient des stabilisateurs UV.

La couleur ou le revêtement coloré ne jaunit pas.



Efl

Réaction au feu selon EN 13501-1 : Efl



Intérieur & Extérieur

Résistant aux intempéries et au gel – utilisation polyvalente à l'intérieur comme à l'extérieur.



Toxico-logiquement sûr

Aucune émission de polluants non conforme, l'odeur initiale du caoutchouc s'estompe avec le temps.

Valeurs comparatives

La comparaison des données techniques sur une échelle de 1 à 5 permet de comparer objectivement les propriétés pertinentes des produits WARCO et facilite le choix du produit le mieux adapté à l'application souhaitée. Les informations détaillées sur les valeurs de l'échelle et leur calcul sont disponibles en ligne sur la page détaillée du produit.

Perméabilité à l'eau (EN 12616) – Échelle 5 = Infiltration environ 1000 mm/h (1000 l/h/m²)

Résistance au glissement (EN 16165) – Valeur de l'échelle 4 = angle moyen d'acceptation env. 16°, groupe R10

Amortissement des chocs, vibrations et bruits d'impact – Valeur de l'échelle 4 = atténuation forte

Densité apparente - valeur d'échelle 1 = jusqu'à 780 kg/m³

Classe d'adhérence DS (EN 14041) - Valeur de l'échelle 3 = Coefficient de frottement env. 0,45

Résistance à la compression - Valeur d'échelle 2 = env. 0,75 mm d'empreinte résiduelle après 24 heures de décharge (BS 7188)

Résistance à l'abrasion – Résistance à l'usure abrasive – Valeur de l'échelle 4 = "excellent" (BS 7188)

Isolation thermique – Valeur de l'échelle 4 = Conductivité thermique env. 0,09 W/(m·K)

Michael Schladt WARCO
Revêtements de sol •
Vloerbedekkingen

Andergasse 17
67434 Neustadt an der
Weinstraße

WARCO Gallery
Klemmhof 9
67433 Neustadt an der Weinstraße
du mercredi au vendredi, de 10:00 à
16:00

Conseil technique • Technisch advies

02 808 83 35

E-mail: info@warco.be
Internet: www.warco.be