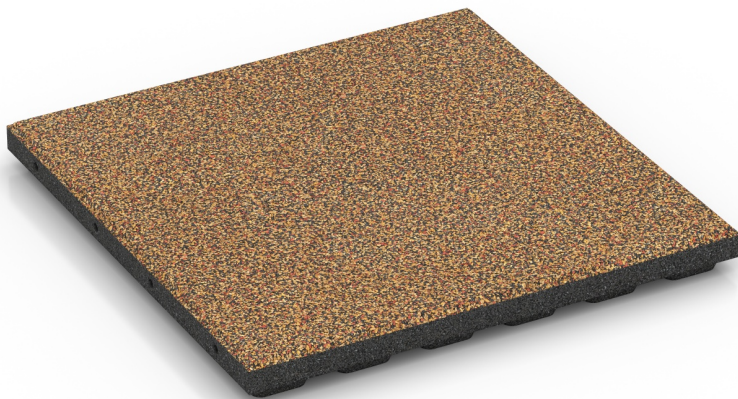


Fallschutzplatte – 120 cm (FP)

Die Fallschutzplatte mit den Maßen 50 × 50 × 4 cm und EPDM-Nutzschicht ist ein stoßdämpfender Spielplatzbelag für Fallhöhen bis 120 cm. Sie ist nach EN 1177 zertifiziert. Die Platten werden im Halbversatz verlegt und über Steckverbinder miteinander verbunden. Dadurch entsteht eine stabile Fläche für Spielplätze und andere Aufenthaltsbereiche im Innen- und Außenbereich.

Die zweischichtige Konstruktion besteht aus einer farbigen Nutzschicht aus EPDM-Gummigranulat und einer elastischen Funktionsschicht aus PU-gebundenem ELT-Gummigranulat. Die EPDM-Oberfläche ist UV-beständig, schadstofffrei und besonders farbstabil. Dadurch eignet sich der Belag besonders für Spielflächen mit hohen gestalterischen Anforderungen sowie für Flächen mit intensivem Hautkontakt.



Produktdaten

Farbe	Terra Cotta	Gewicht	6.2 kg/Stück = 24.8 kg/m²
Montage	Insticksförbinder für inlinning	Umrechnung	1 m² = 4 Stück
Größe	500 x 500 x 40 mm	Nutzmaß	50 x 50 x 4 cm

Eigenschaften

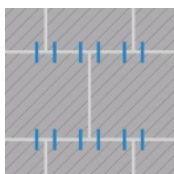


Farbe Terra Cotta

Bei Produkten in der Farbe Terra Cotta wird EPDM-Granulat in verschiedenen Braun- und Rotbrauntönen mit farblosem, UV-beständigem Bindemittel verarbeitet. Die Mischung warmer Erdtöne erzeugt ein natürlich anmutendes Farbbild, das an mediterranen Ton erinnert. Da EPDM von Natur aus UV-beständig ist und hochwertige Pigmente vollständig in das Granulat eingebunden sind, bleibt die Farbgebung langfristig stabil – sowohl gegenüber UV-Strahlung als auch gegenüber Abrieb.

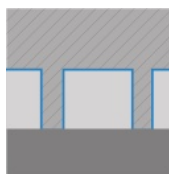
Material

Dieses Produkt ist zweilagig aufgebaut. Die ca. 3,3 mm starke Nutzschicht besteht aus neu hergestelltem, durchgefärbtem und schadstofffreiem EPDM-Granulat (Ethylen-Propylen-Dien-Kautschuk), gebunden mit Polyurethan. Die Nutzschicht ist offenporig angelegt. Die Basisschicht besteht aus gereinigtem, schwarzem ELT-Gummigranulat mittlerer Körnung, gebunden mit Polyurethan. Die Abkürzung ELT steht für „End of Life Tyres“ – das Granulat stammt aus dem Recycling von Altreifen. Die Basisschicht wird mit Standarddichte gepresst.



Montage

Wie bei der Verbindung mit Kunststoffdübeln werden die Platten im Halbverband verlegt und durch seitliche Steckverbinder zusammengehalten. Der Unterschied: Die Steckverbinder werden mit dauerelastischem PU-Kleber von WARCO eingeklebt und bilden so eine feste Verbindung. Dadurch ist ein Auseinanderdriften der Platten auch ohne Randeinfassung ausgeschlossen. Es entsteht ein gleichmäßiges T-Fugen-Muster, die verlegte Fläche bleibt dauerhaft lagestabil.



Struktur der Unterseite

Ringförmige Drainagefüße prägen die Unterseite der Platte und schaffen einen Hohlraum zwischen Platte und Untergrund. Im Außenbereich und in feuchten Umgebungen kann Wasser dem Gefälle folgend ablaufen; der Hohlraum fördert zugleich die Hinterlüftung. Auf wasserdurchlässigen Tragschichten sickert das Wasser direkt in den Untergrund ein. Die Drainagefüße federn Belastungen elastisch ab und unterstützen die Formstabilität der Platte. Die Einbauhinweise sind zu beachten.

Fallschutzplatte – 120 cm (FP)

Charakteristika



Indoor & Outdoor

Witterungs- und frostbeständig – vielseitig im Innen- und Außenbereich verwendbar.



Farbecht und UV-beständig

Die Oberfläche aus EPDM-Gummigranulat ist farbstabil und langfristig beständig gegen UV-Strahlung (Sonne).



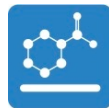
Frostbeständig

Beständig gegen Frost und gefrierendes Wasser im Material – ohne Platzen, Reißen oder Brechen.



120 cm kritische Fallhöhe (EN 1177:2018)

TÜV-geprüfter Spielplatzboden. Sicherheit für private und öffentliche Flächen. Kritische Fallhöhe: 120 cm.



Toxikologisch unbedenklich

Keine unzulässigen Schadstoffemissionen, anfänglicher Gummigeruch nimmt mit der Zeit ab.

Vergleichswerte

MS 10.04.2026 | 12 Sprachen Claude

Abriebfestigkeit - Beständigkeit gegen abrasiven Verschleiß - Skalenwert 2 = "gut" (BS 7188)

Scheinbare Dichte - Skalenwert 1 = bis 780 kg/m³

Druckfestigkeit - Skalenwert 1 = ca. 1 mm verbleibende Eindellung nach 24 Stunden Entlastung (BS 7188)

Stoß-, Schwingungs- und Trittschalldämmung – Skalenwert 4 = starke Dämpfung

Rutschhemmung (EN 16165) - Skalenwert 4 = mittlerer Akzeptanzwinkel ca. 16°, Gruppe R10

Wärmedämmung - Skalenwert 4 = Wärmeleitfähigkeit ca. 0,09 W/(m·K)

Wasserdurchlässigkeit (EN 12616) - Skalenwert 5 = Infiltration ca. 1000 mm/h (1000 l/h/m²)

Rutschfestigkeit Klasse DS (EN 14041) - Skalenwert 4 = Gleitreibungskoeffizient ca. 0,53

WARCO Bodenbeläge GmbH
Klemmhof 9
67433 Neustadt an der
Weinstraße

WARCO Gallery
Klemmhof 9
67433 Neustadt an der Weinstraße
Terminvereinbarung erforderlich.

Fachberatung
0720 778 040

E-Mail: info@warco.at
Internet: www.warco.at