

Dalles de terrain multisport (UZ)

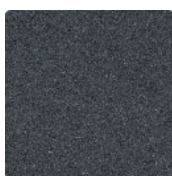
Les dalles de terrain multisport sont utilisées sur les terrains de basket, les city stades, les cours d'école et d'autres espaces de jeu extérieurs. Elles se posent sur des supports porteurs comme le béton, le pavage stabilisé ou les grilles alvéolaires en plastique. L'assemblage puzzle intégré maintient les dalles en place sans colle ni vis.

La surface antidérapante amortit les appuis pendant la course et les changements de direction. La structure ouverte rend le revêtement perméable à l'eau et facilite le séchage après la pluie. Les dalles résistent au gel, aux UV et se nettoient simplement à l'eau, au balai ou au nettoyeur haute pression.

Données du produit

Couleur	Gris ardoise	Poids	8.75 kg/pièce = 35 kg/m²
Système de fixation	Connexion puzzle avec chanfrein légèrement arrondi	Conversion	1 m² = 4 pièce
Taille	540 x 540 x 40 mm	Taille utile	50 x 50 x 4 cm 0,25 m²

Propriétés



Couleur Gris ardoise

Le granulat ELT noir est lié avec un liant PU gris ardoise pigmenté. La surface prend un gris foncé à tonalité froide et discrète. L'effet d'assombrissement dû à l'usure reste peu visible sur cette nuance.



Matériau

Matériau bicouche composé de granulés de caoutchouc issus de pneus recyclés (ELT), "End of Life Tyres", liés par un liant polyuréthane. Couche d'usure : ELT à granulométrie fine, résistante à l'abrasion et antidérapante. Couche porteuse : ELT à granulométrie plus grossière, assurant élasticité, amortissement des chocs et perméabilité à l'eau. Coloris noirs et anthracite : liant incolore.



Système de fixation

Les bords des plaques sont façonnés en emboîtement puzzle. Chaque côté s'adapte à n'importe quel côté d'une autre plaque. Lors de la pose, les dents s'insèrent avec précision et forment une connexion durable. Le chanfrein arrondi crée des joints fins et réguliers. La surface présente une apparence calme et ordonnée – les plaques forment une grille uniforme. Aucune colle ni bordure périphérique n'est requise.



Structure de la face inférieure

La face inférieure présente des canaux de drainage disposés en motif carré. Lors de la pose, les canaux des éléments adjacents s'emboîtent et forment un réseau continu. En extérieur et en milieu humide, l'eau peut s'écouler selon la pente sous le revêtement ; sur des couches portantes perméables, elle s'infiltrerait directement dans le sous-sol. Les éléments conviennent aux couches portantes liées, aux étanchéités de toiture et aux grilles engazonnées. Consulter la notice de montage.

Dalles de terrain multisport (UZ)

Caractéristiques



Toxico-logiquement sûr

Aucune émission de polluants non conforme, l'odeur initiale du caoutchouc s'estompe avec le temps.



Intérieur & Extérieur

Résistant aux intempéries et au gel – utilisation polyvalente à l'intérieur comme à l'extérieur.



Efl

Réaction au feu selon EN 13501-1 : Efl



Résistant au gel

Résiste au gel et à l'eau gelée dans le matériau – sans fissuration, déchirure ou rupture.



Avec stabilisation UV

Le granulat de caoutchouc ELT contient des stabilisateurs UV.

La couleur ou le revêtement coloré ne jaunit pas.

Valeurs comparatives

La comparaison des données techniques sur une échelle de 1 à 5 permet de comparer objectivement les propriétés pertinentes des produits WARCO et facilite le choix du produit le mieux adapté à l'application souhaitée. Les informations détaillées sur les valeurs de l'échelle et leur calcul sont disponibles en ligne sur la page détaillée du produit.

Densité apparente - valeur d'échelle 3 = de 840 à 900 kg/m³

Classe d'adhérence DS (EN 14041) - Valeur de l'échelle 2 = Coefficient de frottement env. 0,38

Résistance au glissement (EN 16165) – Valeur de l'échelle 3 = angle moyen d'acceptation env. 15°, groupe R10

Isolation thermique – Valeur de l'échelle 4 = Conductivité thermique env. 0,09 W/(m·K)

Résistance à la compression - Valeur d'échelle 3 = env. 0,5 mm d'empreinte résiduelle après 24 heures de décharge (BS 7188)

Perméabilité à l'eau (EN 12616) – Échelle 3 = Infiltration environ 300 mm/h (300 l/h/m²)

Amortissement des chocs, vibrations et bruits d'impact – Valeur de l'échelle 3 = atténuation nette

Résistance à l'abrasion – Résistance à l'usure abrasive – Valeur de l'échelle 5 = « remarquable » (BS 7188)

Michael Schladt WARCO
Revêtements de sol •
Vloerbedekkingen

Andergasse 17
67434 Neustadt an der
Weinstraße

WARCO Gallery
Klemmhof 9
67433 Neustadt an der Weinstraße
du mercredi au vendredi, de 10:00 à
16:00

Conseil technique • Technisch advies
02 808 83 35

E-mail: info@warco.be
Internet: www.warco.be