

## Dalle de sol fitness (UZ)

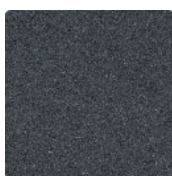
La dalle de sol fitness en granulat de caoutchouc lié au PU s'assemble facilement grâce à son emboîtement puzzle et permet de créer une zone d'entraînement stable sans collage. Sa structure élastique aide à protéger le support, à amortir les chocs et à réduire le bruit de contact ainsi que les vibrations liées aux appareils ou aux exercices.

La dalle existe en plusieurs épaisseurs afin d'ajuster l'amorti selon la pratique. Elle convient au home gym comme aux salles de sport, pour les zones avec machines, poids libres, entraînement fonctionnel, gymnastique ou travail au sol. L'entretien courant se fait par aspiration ou nettoyage humide.

### Données du produit

Couleur	<b>Gris ardoise</b>	Poids	<b>1 kg/null</b>
Système de fixation	<b>Connexion puzzle avec chanfrein légèrement arrondi</b>	Taille utile	<b>50 x 50 x 2 cm   0,25 m<sup>2</sup></b>
Taille	<b>540 x 540 x 20 mm</b>		

### Propriétés



#### Couleur Gris ardoise

Le granulat ELT noir est lié avec un liant PU gris ardoise pigmenté. La surface prend un gris foncé à tonalité froide et discrète. L'effet d'assombrissement dû à l'usure reste peu visible sur cette nuance.



#### Matériau

Matériau bicouche composé de granulés de caoutchouc issus de pneus recyclés (ELT), "End of Life Tyres", liés par un liant polyuréthane. Couche d'usure : ELT à granulométrie fine, résistante à l'abrasion et antidérapante. Couche porteuse : ELT à granulométrie plus grossière, assurant élasticité, amortissement des chocs et perméabilité à l'eau. Coloris noirs et anthracite : liant incolore.



#### Système de fixation

Les bords des plaques sont façonnés en emboîtement puzzle. Chaque côté s'adapte à n'importe quel côté d'une autre plaque. Lors de la pose, les dents s'insèrent avec précision et forment une connexion durable. Le chanfrein arrondi crée des joints fins et réguliers. La surface présente une apparence calme et ordonnée – les plaques forment une grille uniforme. Aucune colle ni bordure périphérique n'est requise.



#### Structure de la face inférieure

La face inférieure présente des canaux de drainage disposés en motif carré. Lors de la pose, les canaux des éléments adjacents s'emboîtent et forment un réseau continu. En extérieur et en milieu humide, l'eau peut s'écouler selon la pente sous le revêtement ; sur des couches portantes perméables, elle s'infiltrerait directement dans le sous-sol. Les éléments conviennent aux couches portantes liées, aux étanchéités de toiture et aux grilles engazonnées. Consulter la notice de montage.

## Dalle de sol fitness (UZ)

### Caractéristiques



#### Efl

Réaction au feu selon EN 13501-1 : Efl



#### Avec stabilisation UV

Le granulat de caoutchouc ELT contient des stabilisateurs UV.

La couleur ou le revêtement coloré ne jaunit pas.



#### Résistant au gel

Résiste au gel et à l'eau gelée dans le matériau – sans fissuration, déchirure ou rupture.



#### Toxico-logiquement sûr

Aucune émission de polluants non conforme, l'odeur initiale du caoutchouc s'estompe avec le temps.



#### Intérieur & Extérieur

Résistant aux intempéries et au gel – utilisation polyvalente à l'intérieur comme à l'extérieur.

### Valeurs comparatives

La comparaison des données techniques sur une échelle de 1 à 5 permet de comparer objectivement les propriétés pertinentes des produits WARCO et facilite le choix du produit le mieux adapté à l'application souhaitée. Les informations détaillées sur les valeurs de l'échelle et leur calcul sont disponibles en ligne sur la page détaillée du produit.

Résistance à l'abrasion – Résistance à l'usure abrasive – Valeur de l'échelle 5 = « remarquable » (BS 7188)

Classe d'adhérence DS (EN 14041) - Valeur de l'échelle 2 = Coefficient de frottement env. 0,38

Résistance au glissement (EN 16165) – Valeur de l'échelle 3 = angle moyen d'acceptation env. 15°, groupe R10

Amortissement des chocs, vibrations et bruits d'impact – Valeur de l'échelle 2 = atténuation confortable

Perméabilité à l'eau (EN 12616) – Échelle 3 = Infiltration environ 300 mm/h (300 l/h/m<sup>2</sup>)

Isolation thermique – Valeur de l'échelle 3 = Conductivité thermique env. 0,11 W/(m·K)

Densité apparente - valeur d'échelle 3 = de 840 à 900 kg/m<sup>3</sup>

Résistance à la compression - Valeur d'échelle 3 = env. 0,5 mm d'empreinte résiduelle après 24 heures de décharge (BS 7188)